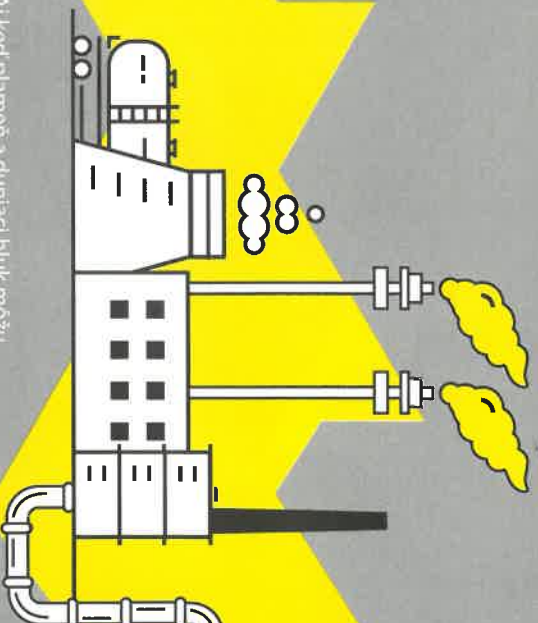
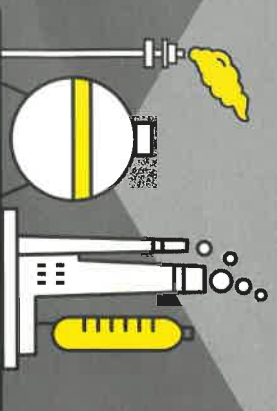


# POĽNÉ HORÁKY

Polné horáky sú v rafinérii Slovaft označované aj ako strážcovia bezpečnosti. Služia na kontrolované spaľovanie nadbytočných plynov, čím predchádzajú riziku požiarov a výbuchov na výrobných jednotkách.

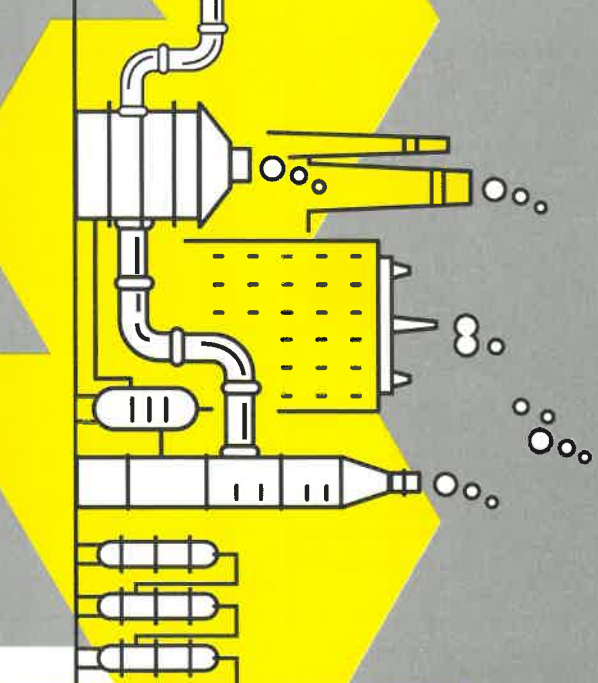


Aj keď plameň a duniaci hluk môžu pôsobiť pre obyvateľov z okolia rafinérie nebezpečne, tieto spríevodné javy majú tiež svoje vysvetlenie: Horenie z polných horákov je pre spoločnosť ekonomicky nežiaduce, keďže tieto materiály dokáže inak spracovať. K horeniu dochádza väčšinou iba pri nabití alebo odstavení niektorej z výrobných jednotiek a za normálneho chodu sa mu snažia spoločnosť vyhnúť. Hluk je zase spojený s vibráciami, ktoré nastávajú pri miešaní plynov.

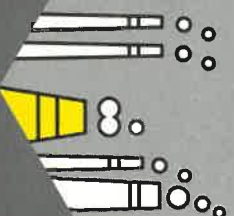


# DYM

Dym z rafinérie je najčastejšie viditeľný z najvyššieho komína, a to z Teplárne. Ide konkrétne o paru či biely oblak, ktorý je signálom toho, že odsírovacia jednotka spalin pracuje tak, ako má.

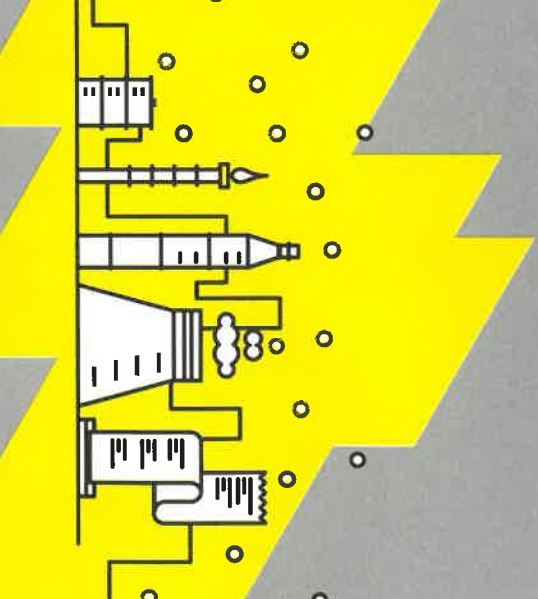


Paru je vidieť intenzívnejšie počas chladných dní, čo je zapríčinené rýchlejšou kondenzáciou. Aby Slovaft vypúšťal do ovzdušia čo najmenšie emisie, odpadové plyny sa čistia pomocou najlepších technológií. Tie dokážu znížiť emisie až o 90 %, ktoré sú pravidelne monitorované a zaznamenávané.



# ZÁPACH

Zápach z rafinérie vnímajú najviac tí, ktorí žijú v jej okolí. Zápach z ropy dokáže človek zachytiť už pri veľmi nízkych koncentráciách, a preto sa spoločnosť usiluje o jeho znížovanie pomocou viacerých opatrení.



Ide najmä o pachové látky ako je sírovodík, amoniak či oxid siričitý. Tie sú spojené so spracovateľskými technológiami, ktoré sú nevyhnutné pre každý rafinérsky príemysel.

