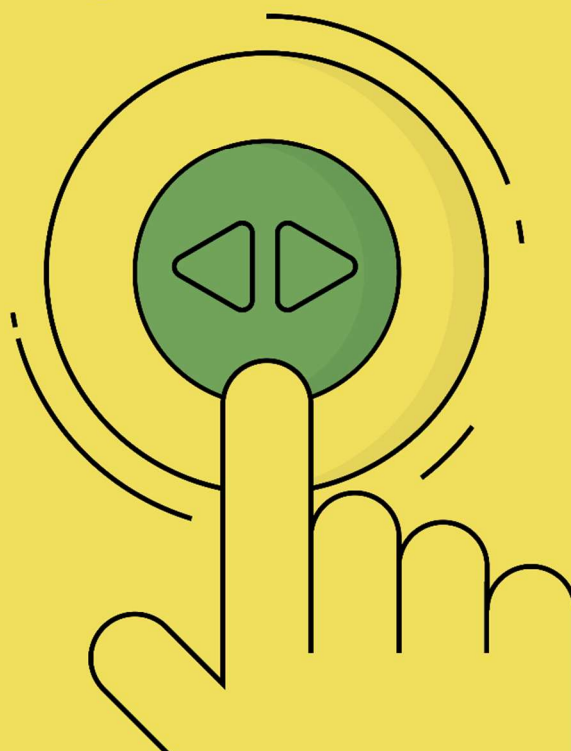


Zmeny v MHD: Od 13. februára sa v Bratislave celoplošne zavádzajú zastávky na znamenie a upravuje sa premávka vybraných liniek

Vždy stlač
stopku

*Always press
the stop button*



Dopravný podnik Bratislava (DPB) v posledných mesiacoch zrealizoval viaceré opatrenia na úsporu financií. Cieľom bolo optimalizovať chod podniku tak, aby minimalizoval dopady na cestujúcich. Z dôvodu rastúcich cien energií, ako aj ďalších iných položiek, je nevyhnutné pristúpiť k ďalšiemu obmedzeniu výdavkov. Od 13. februára 2023 sa preto v Bratislave zavádza do praxe viacero zmien, ktoré budú pre cestujúcich znamenať zmenu návykov pri cestovaní.

Dopravný podnik patrí medzi veľkoodberateľov elektrickej energie, ktorá napája trakčnú sieť pre trolejbusy a električky. Od polovice minulého roka zrealizoval viaceré opatrenia zamerané práve na úsporu financií v súvislosti so spotrebou energií. Vzhľadom na rastúce ceny pohonných hmôt, výpadky príjmov samospráv, ale aj situáciu spôsobenú pandemiou, prichádza DPB od roku 2019 o milióny z rozpočtu. Iba pre rok 2023 bude tento negatívny dopad predstavovať 35 miliónov eur ročne, preto je potrebné zaviesť aj ďalšie kroky zamerané na úsporné opatrenia.

Zastávky na znamenie

Ďalším opatrením na znižovanie nákladov je zavedenie všetkých zastávok na znamenie pre autobusovú a trolejbusovú dopravu. To pomôže oproti súčasnosti znížiť sumu na prevádzku takmer o pol milióna eur prostredníctvom úspor na pohonných hmotách pri brzdení a rozbiehaní. Cestujúcim sa zase skráti jazdná doba v priemere o približne 10% v časoch mimo dopravnej špičky. Mimo iného tiež prinesie zlepšenie tepelného komfortu a menej emisií v mestskom prostredí.

Táto zmena sa dotkne len približne tretiny všetkých zastávok v meste, keďže na zvyšku zastávok už pravidlo včasného znamenia platí. Bratislava sa tak zaradí medzi iné zahraničné, ale aj slovenské mestá – napríklad Nitra, kde podobné opatrenie šetrí financie dopravcov už dnes.

Pre cestujúcich stojacich viditeľne na zastávke sa nič nemení. Vozidlo v takomto prípade zastaví na zastávke automaticky, rovnako aj v prípade, ak sa v jej priestore už nachádza spoj inej linky. Pred vystupovaním je zase potrebné vždy včas stlačiť ľubovoľné tlačidlo v priestore pre cestujúcich, ktorým cestujúci oznámi zámer vystúpiť, teda tlačidlo na dopytové otvorenie dverí alebo tlačidlo „stop“.

DPB stanovil prechodné obdobie dvoch mesiacov, počas ktorých budú cestujúci nepretržite informovaní vo vozidlách i na zastávkach.

Prečo meníme



zastávky na znamenie



*Finančná úspora
v hodnote pol milióna eur*



Zníženie produkcie emisií



Úspora na cestovnom čase



Zmeny v MHD

Od 13.02.2023 sa obnovuje takzvaný vysokoškolský grafikon, teda premávka linky 184 a viac spojov pribudne na linkách 31, 39 a 87.

Niektoré nízko vytiažené linky DPB budú pre nepriaznivú finančnú situáciu hlavného mesta a dopravného podniku od februárového zmenového termínu optimalizované:

- Trolejbusová linka 45 bude premávať iba v ranných a popoludňajších špičkách pracovných dní, v ostatných časoch je možné využiť linky 42 a 49. ([nový CP linky 45 platný od 13.2.2023](#))
- Linka 79 v Podunajských Biskupiciach bude premávať každý deň len vo vybraných časoch v špičke ráno a popoludní, a to v základnej trase Stn. Podunajské Biskupice – Lieskovec a späť. ([nový CP linky 79 platný od 13.2.2023](#))
- Linka 145 spájajúca Nové mesto s Kolibou bude premávať len cez pracovné dni, v ostatných dňoch je možné využiť linky 32, 42, 49 a 64 na Kramároch, resp. linku 44 na Kolibe. ([nový CP linky 145 platný od 13.2.2023](#))
- Linka 147 bude premávať cez pracovné dni a na Kalváriu zachádzať len jednosmerne, a to v smere z Hodžovho námestia na Búdkovú. Zo zastávok Kalvária a Gorazdova v smere na Hodžovo námestie je možné využiť taktiež linku 147 cez Búdkovú alebo s prestupom na linky 44 a 47 na Búdkovej. ([nový CP linky 147 platný od 13.2.2023](#))

- Linka 151 bude premávať cez pracovné dni, v ostatných dňoch je možné využiť električky na Račianskej radiále a Vajnorskej radiále. ([nový CP linky 151 platný od 13.2.2023](#))

Linky, ktoré pre veľmi nízku vytáženosť po novom zaniknú:

- Linka X70 - oblasť Nového Ružinova bude po vybudovaní riadnej zastávky MHD obslužená linkou 70. Dovtedy je možné využiť linky MHD zo zastávok Pálenisko a Piesčiny.
- Linka 27 - náhradou je použitie linky 83, ktorá zastavuje v blízkosti zastávok linky 27. Prístup k nákupnému centru v lokalite Dúbravčice bude možný zo zastávky Pri kríži.
- Linka 58 - cestujúcim z Mierovej kolónie môžu využívať električky zo zastávky Magnetová. Cestujúci z Technickej ulice majú v blízkosti linky MHD premávajúce po Galvaniho a Rádiovej ulici.

Cestujúcim DPB odporúča, aby si pred svojou cestou od 13. februára skontrolovali cestovný poriadok. Všetky informácie sú k dispozícii na webe www.dpb.sk, rovnako aj na zastávkach. K dispozícii je aj infocentrum DPB na telefónnom čísle 02/5950 5950 alebo mailovej adrese: info@dpb.sk.